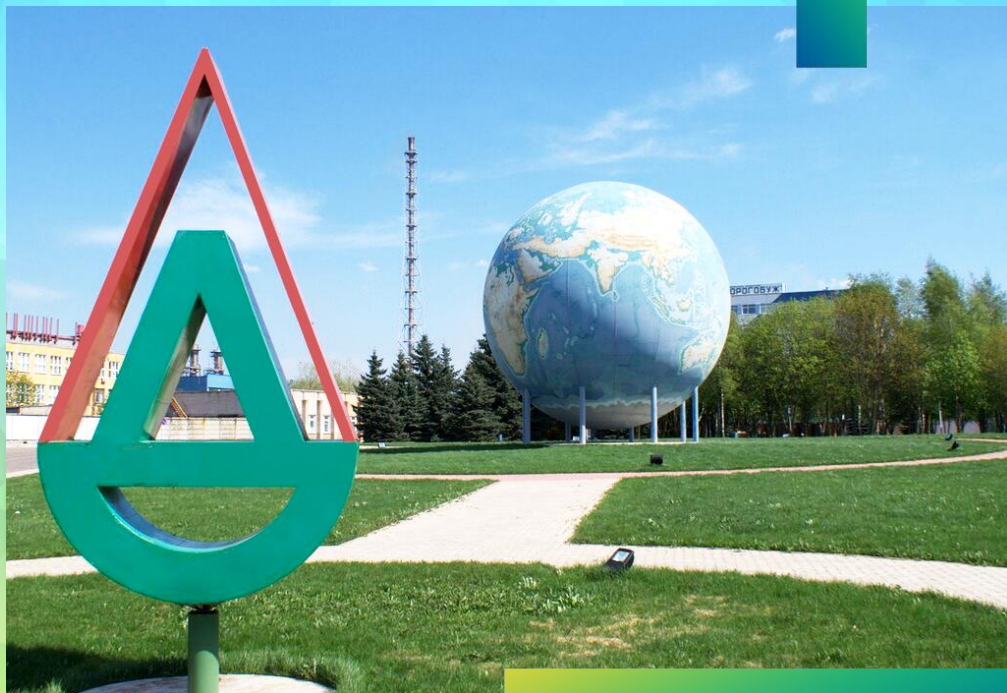




ТОСЭР
«Дорогобуж»
Смоленская
область

ТОСЭР «ДОРОГОБУЖ»

большие возможности
для бизнеса





Первая ТОСЭР
в Центральном федеральном
округе



ТОСЭР «Дорогобуж» - это
экономическая территория с льготными
условиями для ведения бизнеса,
упрощенными административными
процедурами и другими привилегиями

ПРЕИМУЩЕСТВА ТОСЭР «ДОРОГОБУЖ»



ТОСЭР
«Дорогобуж»
Смоленская
область



Беларусь



Смоленск



Дорогобуж



Москва



от Смоленска – **113 км**

от Москвы – **330 км**

от трассы М1 – **30 км**



В радиусе

30 км от г. Дорогобужа

проживает

90 тыс. человек



ТОСЭР
«Дорогобуж»
Смоленская
область

ИНФРАСТРУКТУРА



Электроснабжение:

ПС «Дорогобуж» 1
110/35/10,
резерв 14,34 МВт

ПС «Дорогобуж» 2
35/10,
резерв 4,33 МВт



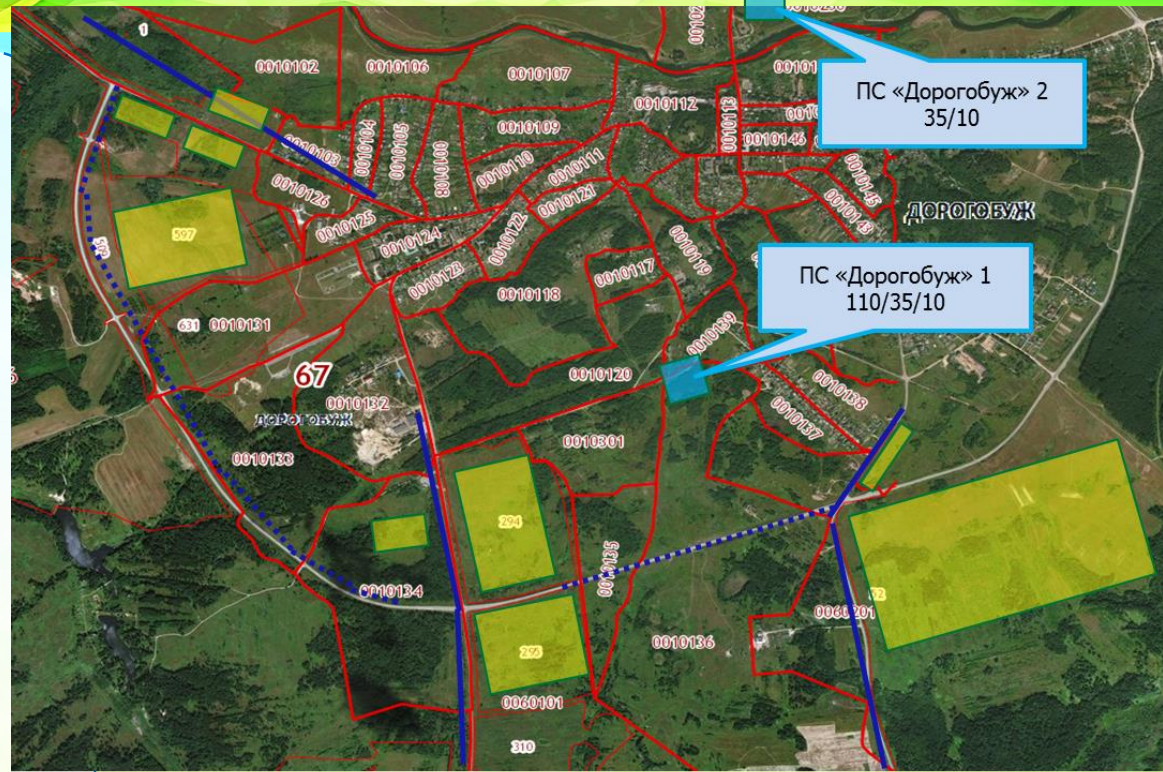
Газоснабжение:

Существующие
газовые сети



Водоснабжение:

Существующая
централизованная
система, строительство
собственных
артезианских скважин



- Проектируемый газопровод
- Существующий газопровод
- Инвестиционная площадка

ЛЬГОТНОЕ НАЛОГООБЛОЖЕНИЕ В ТЕЧЕНИЕ 10 ЛЕТ



ТОСЭР
«Дорогобуж»
Смоленская
область

Земельный налог



0%
(вместо – 1,5%)

Налог на имущество организаций



0%
(вместо – 2,2%)

Налог на прибыль организаций, подлежащий зачислению в федеральный бюджет



0% 1-5 годы
(вместо – 3%)



Налог на прибыль организаций, подлежащий зачислению в областной бюджет

0% 1-5 годы
(вместо – 17%)

10% 6-10 годы
(вместо – 17%)



Страховые взносы

7,6%
(вместо – 30%)

Льготное предоставление земельных участков



Земельные участки для реализации инвестиционных проектов предоставляются **без торгов**

Льготные условия



Ставка арендной платы за земельные участки составляет

0,01%

от кадастровой стоимости

СФЕРЫ РАЗВИТИЯ БИЗНЕСА

ЗА ИСКЛЮЧЕНИЕМ

- ✓ добычи сырой нефти и природного газа
- ✓ деятельности трубопроводного транспорта
- ✓ производства нефтепродуктов
- ✓ оптовой и розничной торговли
- ✓ лесозаготовок
- ✓ операций с недвижимым имуществом
- ✓ производства удобрений и азотных соединений



Растениеводство, животноводство и охота



Обрабатывающие производства



Гостиницы



Прокат и аренда предметов



Центры обработки телефонных вызовов



Упаковка товаров



Здравоохранение



Спорт, отдых и развлечения



Стирка и химическая чистка



ТОСЭР
«Дорогобуж»
Строленская
область

ТРЕБОВАНИЯ К РЕЗИДЕНТАМ

резидент - **юридическое
лицо**, коммерческая
организация

место регистрации –
**Дорогобужское
городское поселение**

осуществление
деятельности
исключительно на
территории
Дорогобужского
городского поселения

юридическое лицо **не
должно быть
аффилированным** с
градообразующей
организацией – ПАО
«Дорогобуж»



ТОСЭР
«Дорогобуж»
Смоленская
область

ТРЕБОВАНИЯ К ИНВЕСТИЦИОННЫМ ПРОЕКТАМ



Минимальный объем капитальных вложений – не менее **20** млн. рублей, в том числе в первый год – не менее **5** млн. рублей



В первый год реализации инвестиционного проекта должно быть создано не менее **20** постоянных рабочих мест



Инвестиционный проект не предусматривает привлечение иностранной рабочей силы в количестве, превышающем **25 %** общей численности работников



ТОСЭР
«Дорогобуж»
Смоленская
область

РЕЗИДЕНТЫ ТОСЭР «Дорогобуж»



ООО ТД «ВЕТ-ЦЗДОР ПРОДАКТ»
«Создание производства мебели
ветеринарного и медицинского
назначения»

Объем инвестиций - 20 млн. рублей
Рабочие места – 36 ед.



**ООО «Дорогобужский фанерный
завод»**

«Строительство фанерного завода на
территории опережающего социально-
экономического развития «Дорогобуж»
Объем инвестиций - 65 млн. рублей
Рабочие места – 157 ед.

ООО «Завод композитных труб»
«Строительство завода по
производству стеклопластиковых
труб в г. Дорогобуже Смоленской
области»

Объем инвестиций - 600 млн. рублей
Рабочие места – 180 ед.





ТОСЭР
«Дорогобуж»
Смоленская
область

КОНТАКТЫ



Заместитель Губернатора Смоленской области – начальник Департамента
имущественных и земельных отношений Смоленской области

Гусев Алексей Александрович

Адрес: 214008, г. Смоленск, пл. Ленина, д. 1

Телефон: +7 (4812) 29-20-17

E-mail: gusev@admin-smolensk.ru



Начальник Департамента экономического развития Смоленской области

Титов Алексей Александрович

Адрес: 214008, г. Смоленск, пл. Ленина, д. 1

Моб. Телефон: +7 910-724-77-18

E-mail: econ@admin-smolensk.ru